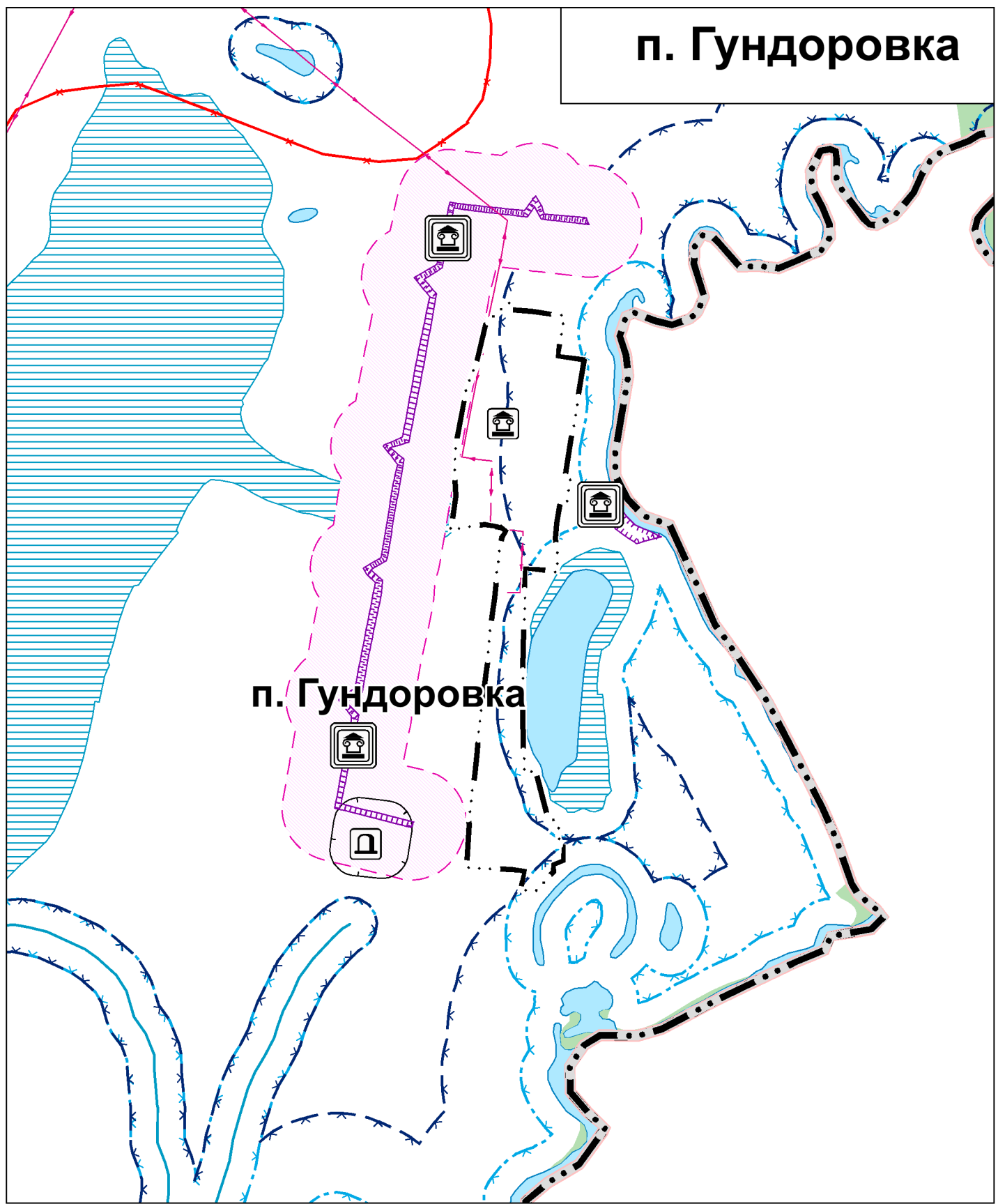
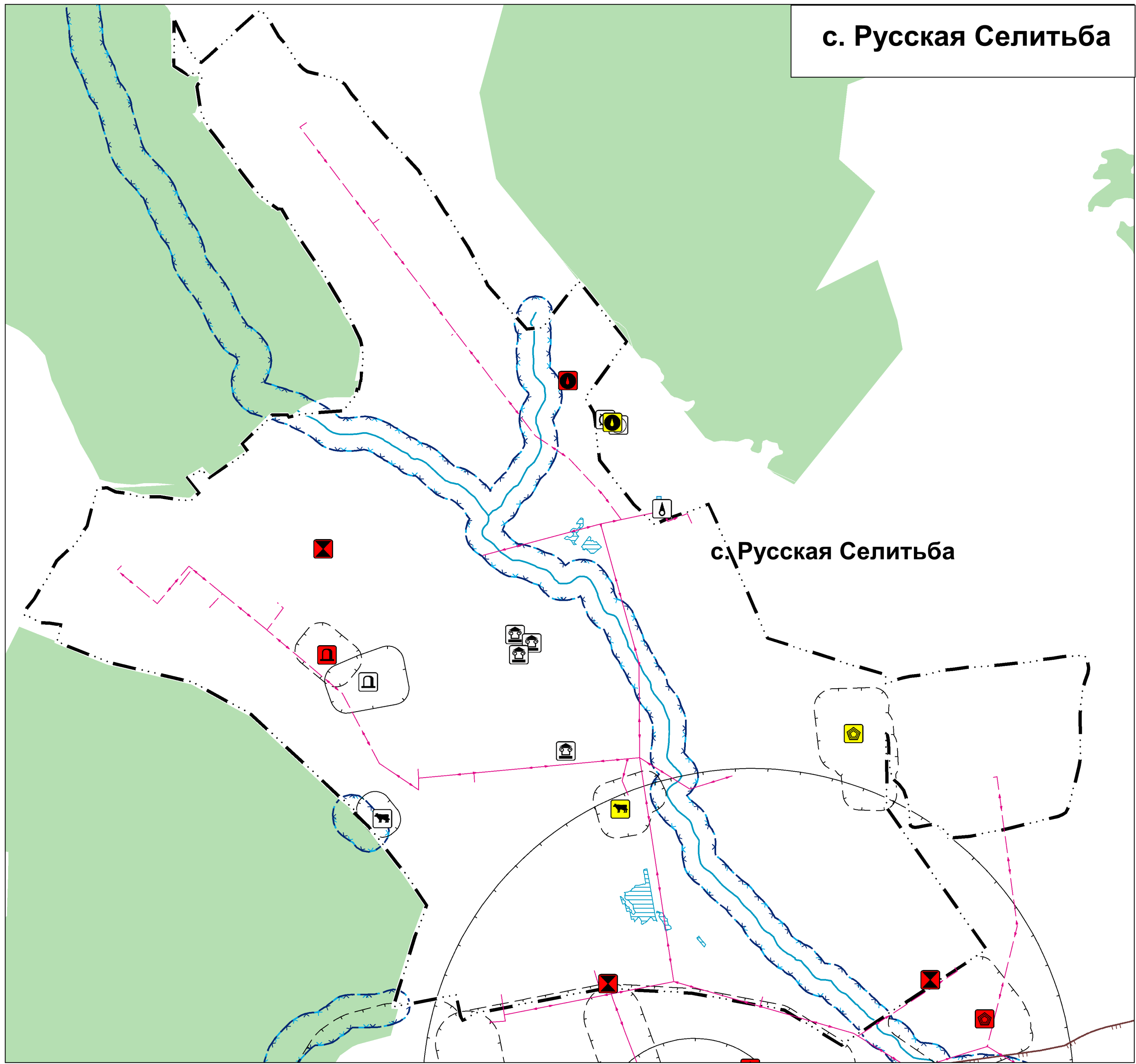
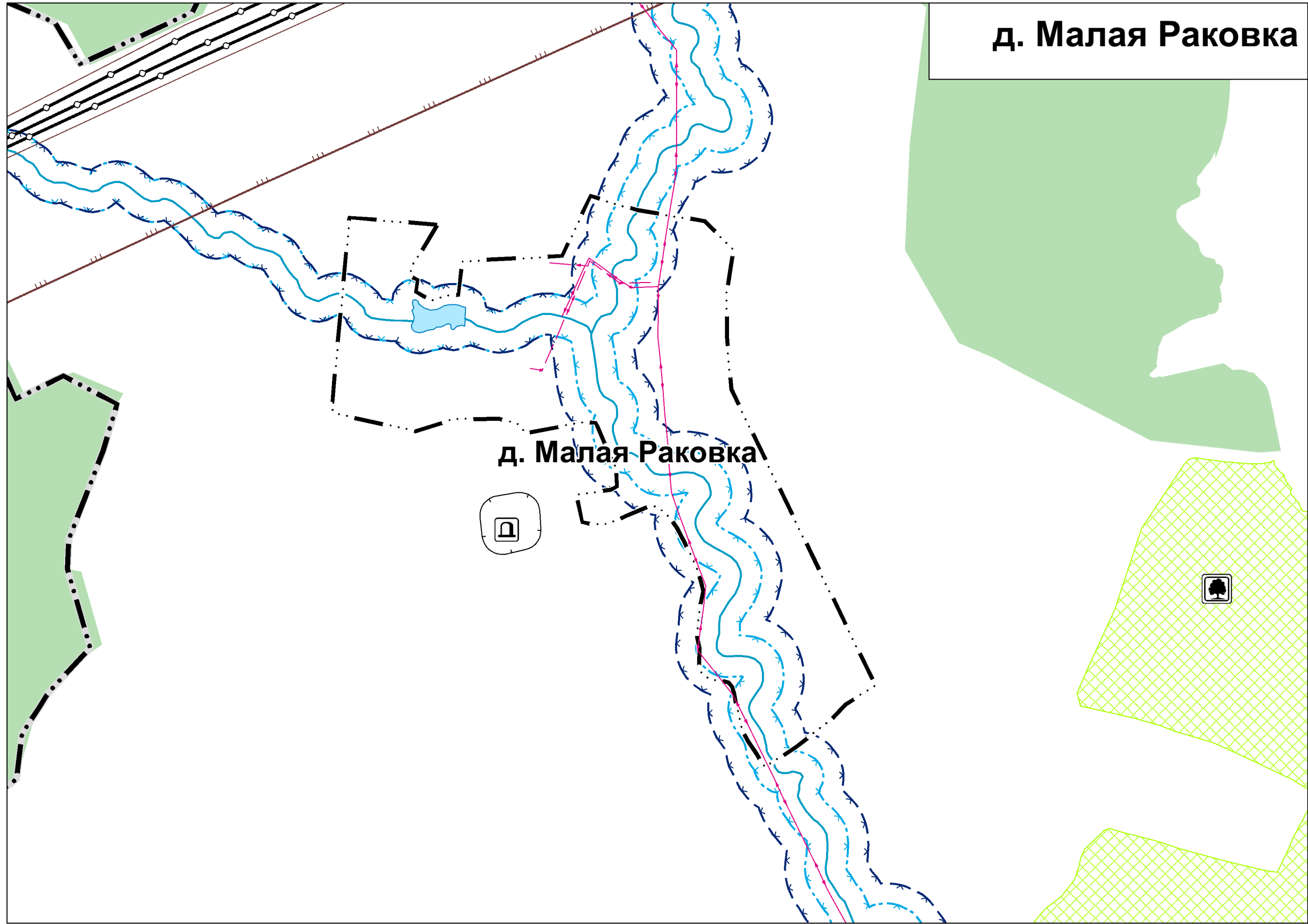
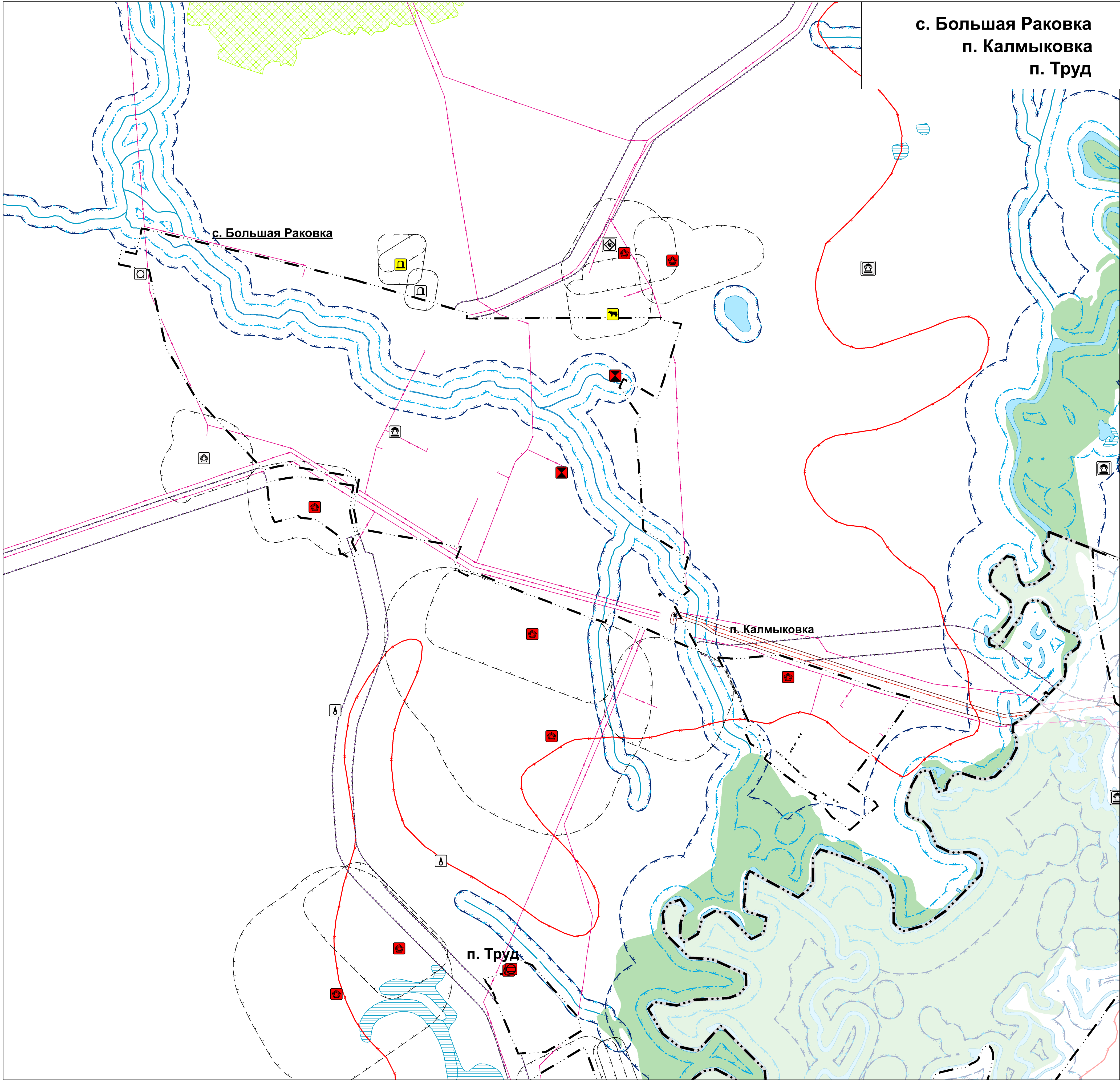
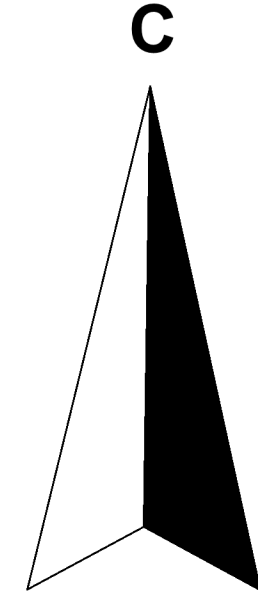




Проект внесения изменений в генеральный план сельского поселения
Большая Раковка муниципального района Красноярский Самарской области

Карта зон с особыми условиями использования территории сельского поселения Большая Раковка
муниципального района Красноярский Самарской области



УСЛОВНЫЕ ОБОЗНАЧЕНИЯ

- Границы субъектов Российской Федерации, муниципальных образований, населенных пунктов
Границы единиц административно-территориального деления Российской Федерации
- Граница муниципального района в соответствии с Законом Самарской области "Об установлении границ муниципального района Красноярский Самарской области от 25.02.2005 г. № 57-ГД"
- Граница сельского поселения в соответствии с Законом Самарской области "Об установлении границ муниципального района Красноярский Самарской области" от 25.02.2005 г. № 57-ГД
- Граница населенного пункта

Населенные пункты

- с. Большая Раковка Административный центр сельского поселения
п. Труд Населенный пункт

Зоны с особыми условиями использования территории

Водоохранные зоны

- Водоохранная зона
Зоны затопления и подтопления
Зона затопления

Санитарный разрыв (санитарная полоса отчуждения) инженерных коммуникаций

- Санитарный разрыв магистральных трубопроводов углеводородного сырья

Прибрежные защитные полосы

- Прибрежная защитная полоса

Санитарно-защитная зона

- Санитарно-защитная зона предприятий, сооружений и иных объектов

Охранная зона инженерных коммуникаций

- Охранная зона объектов электросетевого хозяйства (вдоль линий электропередачи, вокруг подстанций)

Охранная зона газопроводов и систем газоснабжения

- Охранная зона газопроводов и систем газоснабжения

Зоны охраны объектов культурного наследия (памятников истории и культуры) народов Российской Федерации

- Охранная зона объекта культурного наследия

Иные зоны с особыми условиями использования

- Придорожная полоса

Объекты культурного наследия, границы их территорий

Объекты культурного наследия (ОКН)

- Значение объекта
Федеральное
Региональное
Местное

- Памятник

Особо охраняемые природные территории

- Памятник природы

Границы территорий объектов культурного наследия

- Граница территории объекта культурного наследия

Предприятия промышленности, сельского и лесного хозяйства, объекты утилизации и переработки отходов производства и потребления
Предприятия и объекты сельского и лесного хозяйства, рыболовства и рыбобоводства

- Предприятие по разведению молочного крупного рогатого скота, производство сырого молока

Прочие объекты, связанные с производственной деятельностью

- Объект, связанный с производственной деятельностью

Объекты утилизации, обезвреживания, размещения отходов производства и потребления

- Объект утилизации, уничтожения биологических отходов

Иные объекты федерального значения, регионального значения, местного значения

Места погребения

- Кладбище

Объекты трубопроводного транспорта и инженерной инфраструктуры

Линии электропередачи (ЛЭП)

- Линии электропередачи 10 кВ
Линии электропередачи 35 кВ

Объекты водоснабжения

- Водозабор

- Водонапорная башня

- Артезианская скважина

- Резервуар

Объекты водотоков

- Канализационная насосная станция (КНС)

Объекты добычи и транспортировки жидких углеводородов

- Фонд скважин

Природные объекты

Леса

- Леса защитные

Поверхностные водные объекты

- Водоток (река, ручей, канал)

- Водоем (озеро, пруд, обводненный карьер, водохранилище)

- Болото

Проект внесения изменений в генеральный план сельского поселения

Большая Раковка муниципального района Красноярский Самарской области

Карта зон с особыми условиями использования территории

- сельского поселения Большая Раковка муниципального района Красноярский Самарской области

