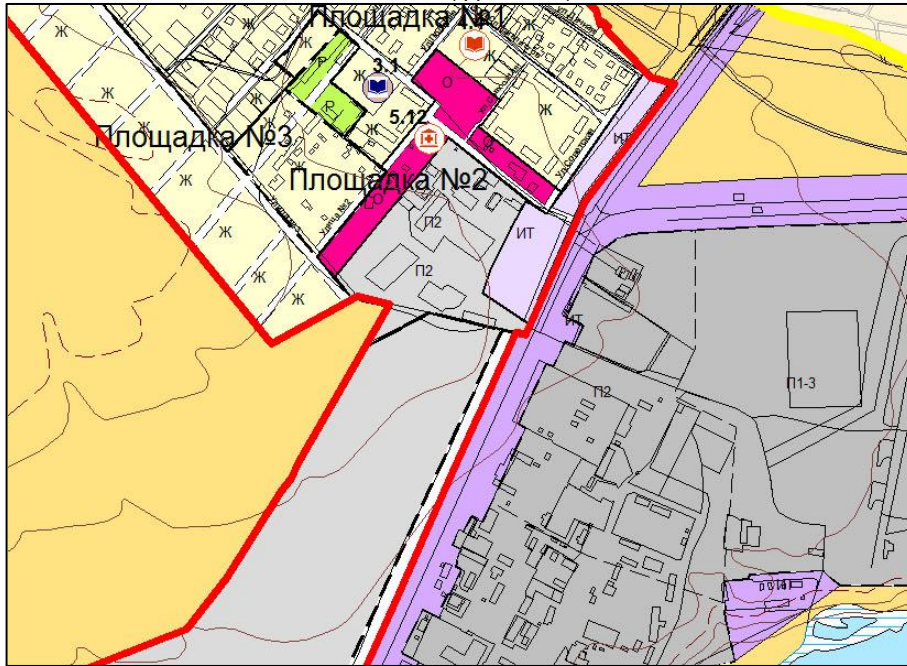
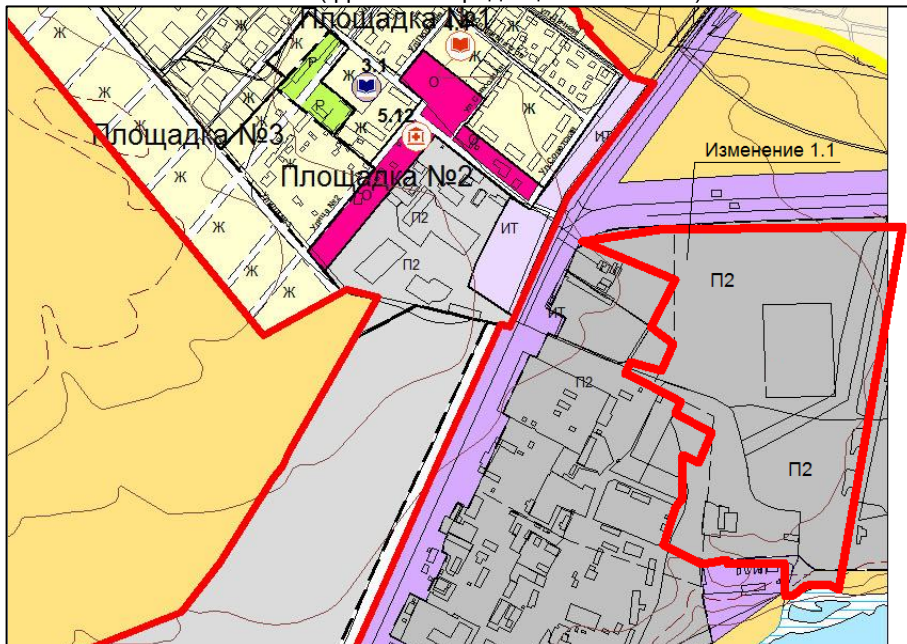


Изменения
в Карту функциональных зон сельского поселения Светлое Поле муниципального района Красноярский
Самарской области (М 1:10000)
Карта функциональных зон п. Светлое Поле, с. Колодинка муниципального района Красноярский Самарской
области (фрагмент)



Карта функциональных зон п. Светлое Поле, с. Колодинка муниципального района Красноярский Самарской
области (фрагмент в редакции изменений)



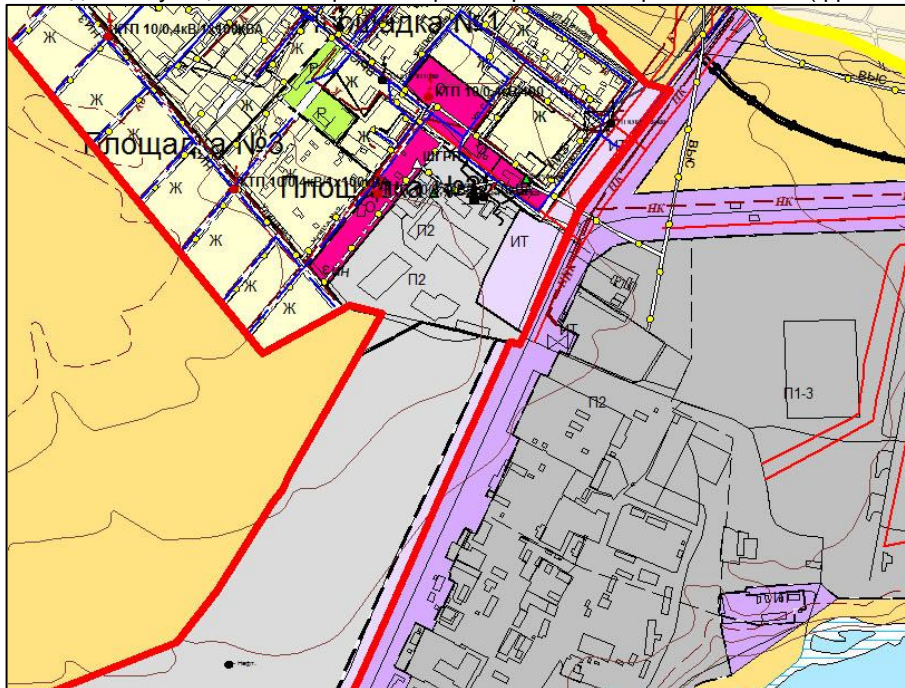
1.1. Включение земельного участка в границы поселка Светлое Поле с изменением функционального зонирования территории, общей площадью 33,68 Га, расположенной в сельском поселении Светлое Поле в границах земельных участков с кадастровыми номерами 63:26:1305011:538, 63:26:1305011:410, 63:26:1305011:403, 63:26:1305011:402 и части территории кадастрового квартала 63:26:1305011, с зоны П «Зона производственного использования», подзоны П1-3 «Подзона производственных и коммунально-складских объектов III-V класса опасности», зоны СХ «Зона сельскохозяйственного использования» подзоны Сх1 «Зона сельскохозяйственных угодий», зоны ИТ «Зона инженерной и транспортной инфраструктуры» на зону П2 «Коммунально-складская зона».

Внесение изменений в условные обозначения в таблицу «Параметры функциональных зон»:

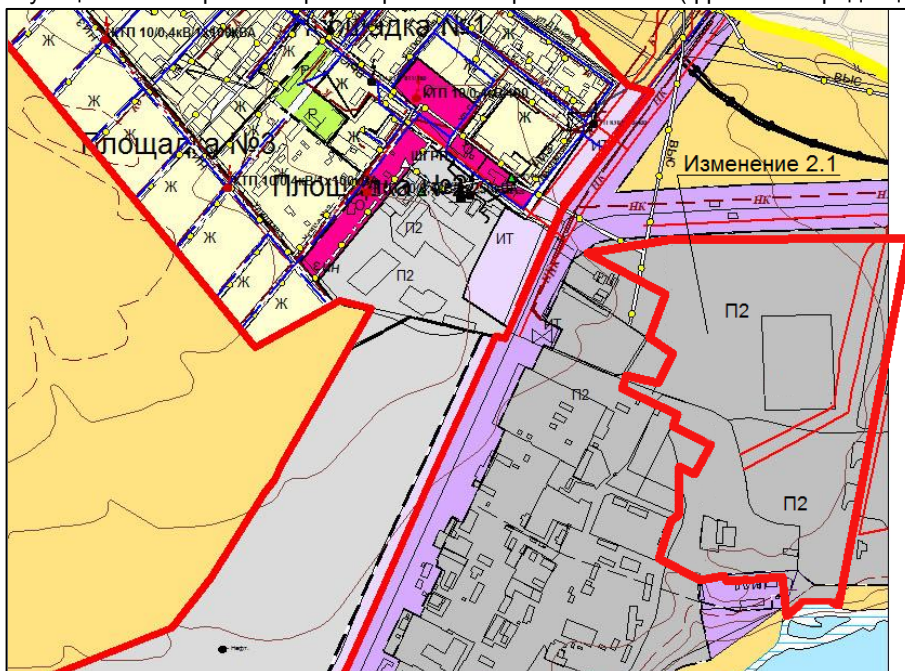
1. Изменить значение функциональной зоны П1-3 «Зона для размещения объектов производства III-V класса опасности» в части уточнения ее площади. Значение «878,582» заменить на значение «849,552»;
2. Изменить значение функциональной зоны СХ «Зона сельскохозяйственного использования» подзоны Сх1 «Зона сельскохозяйственных угодий» в части уточнения ее площади. Значение «15750,915» заменить на значение «15750,565»;
3. Изменить значение функциональной зоны ИТ «Зона инженерной и транспортной инфраструктуры» в части уточнения ее площади. Значение «2788,5344» заменить на значение «2788,0244»;
4. Изменить значение функциональной зоны П2 «Коммунально-складская зона» в части уточнения ее площади. Значение «467,2745» заменить на значение «497,1645».

Изменения

в Карту планируемого размещения объектов инженерной инфраструктуры местного значения сельского поселения Светлое Поле муниципального района Красноярский Самарской области (М 1:10000)
Карта планируемого размещения объектов инженерной инфраструктуры местного значения п. Светлое Поле, с. Колодинка муниципального района Красноярский Самарской области (фрагмент)



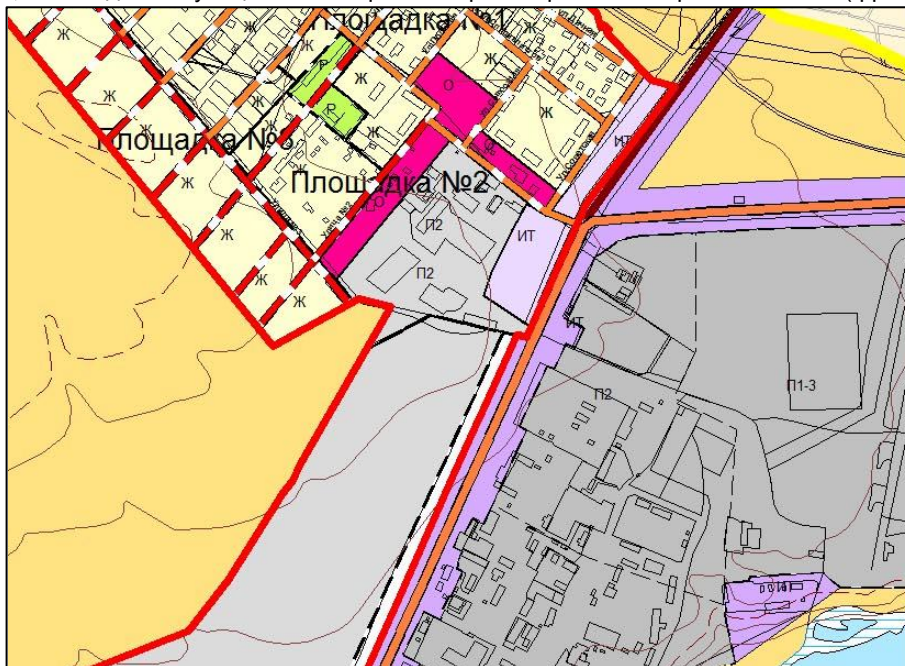
Карта планируемого размещения объектов инженерной инфраструктуры местного значения п. Светлое Поле, с. Колодинка муниципального района Красноярский Самарской области (фрагмент в редакции изменений)



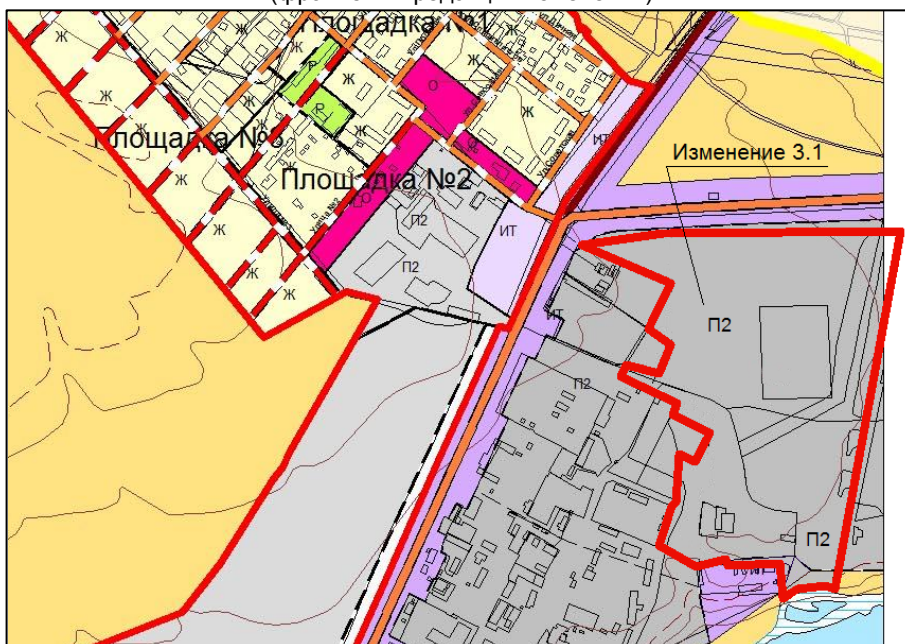
2.1. Включение земельного участка в границы поселка Светлое Поле с изменением функционального зонирования территории, общей площадью 33,68 Га, расположенной в сельском поселении Светлое Поле в границах земельных участков с кадастровыми номерами 63:26:1305011:538, 63:26:1305011:410, 63:26:1305011:403, 63:26:1305011:402 и части территории кадастрового квартала 63:26:1305011, с зоны П «Зона производственного использования», подзоны П1-3 «Подзона производственных и коммунально-складских объектов III-V класса опасности», зоны СХ «Зона сельскохозяйственного использования» подзоны Сх1 «Зона сельскохозяйственных угодий», зоны ИТ «Зона инженерной и транспортной инфраструктуры на зону П2 «Коммунально-складская зона».

Изменения

в Карту планируемого размещения объектов транспортной инфраструктуры местного значения сельского поселения Светлое Поле муниципального района Красноярский Самарской области (М 1:10000)
Карта планируемого размещения объектов транспортной инфраструктуры местного значения п. Светлое Поле, с. Колодинка муниципального района Красноярский Самарской области (фрагмент)



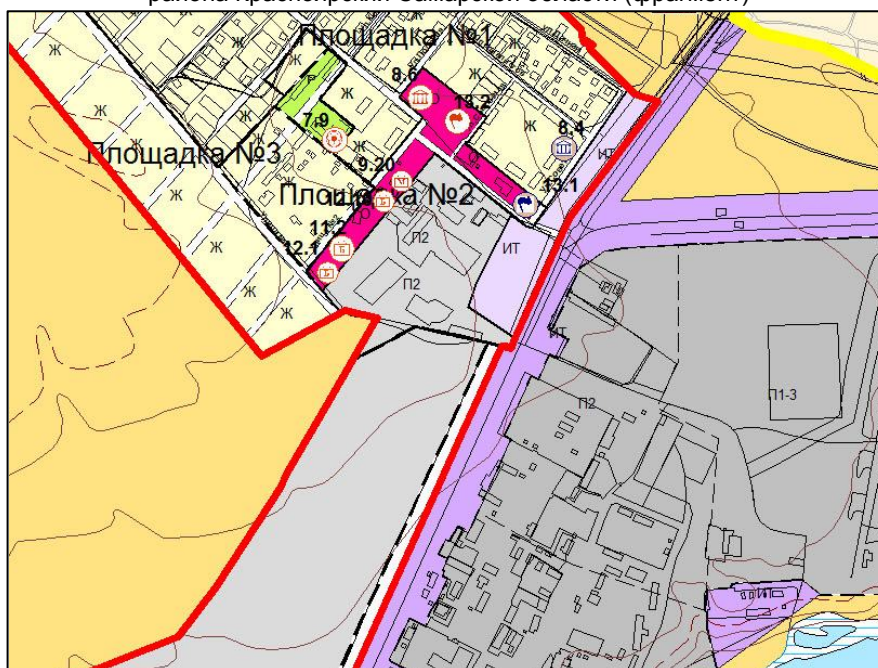
Карта планируемого размещения объектов транспортной инфраструктуры местного значения п. Светлое Поле, с. Колодинка муниципального района Красноярский Самарской области (фрагмент в редакции изменений)



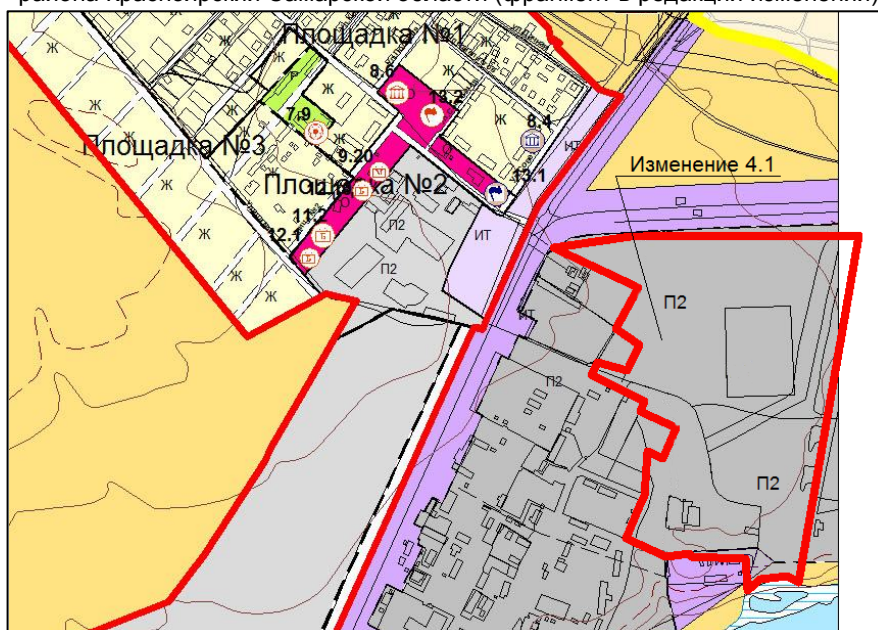
3.1. Включение земельного участка в границы поселка Светлое Поле с изменением функционального зонирования территории, общей площадью 33,68 Га, расположенной в сельском поселении Светлое Поле в границах земельных участков с кадастровыми номерами 63:26:1305011:538, 63:26:1305011:410, 63:26:1305011:403, 63:26:1305011:402 и части территории кадастрового квартала 63:26:1305011, с зоны П «Зона производственного использования», подзоны П1-3 «Подзона производственных и коммунально-складских объектов III-V класса опасности», зоны СХ «Зона сельскохозяйственного использования» подзоны Сх1 «Зона сельскохозяйственных угодий», зоны ИТ «Зона инженерной и транспортной инфраструктуры на зону П2 «Коммунально-складская зона».

Изменения

в карту планируемого размещения местного значения сельского поселения Светлое Поле муниципального района Красноярский Самарской области (М 1:10000)
Карта планируемого размещения объектов местного значения п. Светлое Поле, с. Колодинка муниципального района Красноярский Самарской области (фрагмент)



Карта планируемого размещения объектов местного значения п. Светлое Поле, с. Колодинка муниципального района Красноярский Самарской области (фрагмент в редакции изменений)



4.1. Включение земельного участка в границы поселка Светлое Поле с изменением функционального зонирования территории, общей площадью 33,68 Га, расположенной в сельском поселении Светлое Поле в границах земельных участков с кадастровыми номерами 63:26:1305011:538, 63:26:1305011:410, 63:26:1305011:403, 63:26:1305011:402 и части территории кадастрового квартала 63:26:1305011, с зоны П «Зона производственного использования», подзоны П1-3 «Подзона производственных и коммунально-складских объектов III-V класса опасности», зоны СХ «Зона сельскохозяйственного использования» подзоны Сх1 «Зона сельскохозяйственных угодий», зоны ИТ «Зона инженерной и транспортной инфраструктуры» на зону П2 «Коммунально-складская зона».

Внесение изменений в условные обозначения в таблицу «Параметры функциональных зон»:

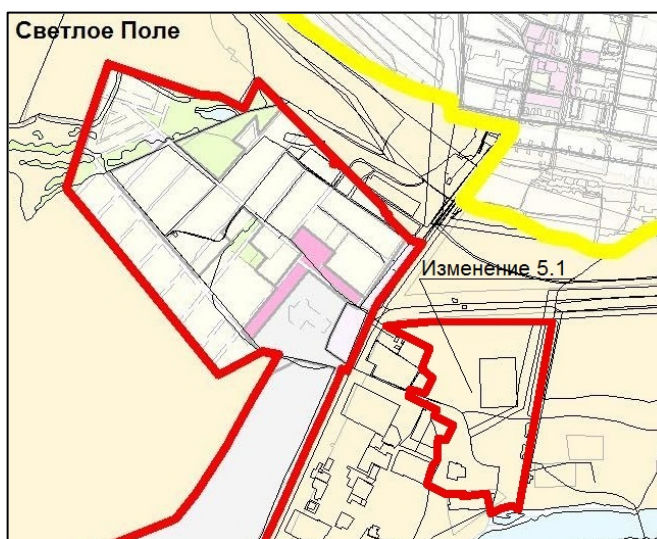
1. Изменить значение функциональной зоны П1-3 «Зона для размещения объектов производства III-V класса опасности» в части уточнения ее площади. Значение «878,582» заменить на значение «849,552»;
2. Изменить значение функциональной зоны СХ «Зона сельскохозяйственного использования» подзоны Сх1 «Зона сельскохозяйственных угодий» в части уточнения ее площади. Значение «15750,915» заменить на значение «15750,565»;
3. Изменить значение функциональной зоны ИТ «Зона инженерной и транспортной инфраструктуры» в части уточнения ее площади. Значение «2788,5344» заменить на значение «2788,0244»;
4. Изменить значение функциональной зоны П2 «Коммунально-складская зона» в части уточнения ее площади. Значение «467,2745» заменить на значение «497,1645».

Изменения

в Карту границ населенных пунктов, входящих в состав сельского поселения Светлое Поле муниципального района Красноярский Самарской области (М 1:25000)
Границы поселка Светлое поле (фрагмент)

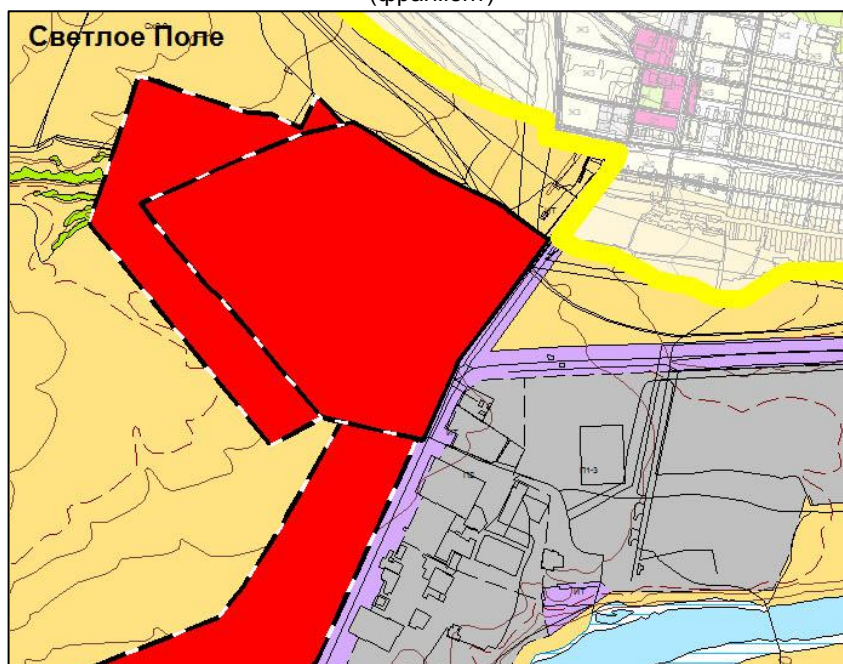


Границы поселка Светлое поле (фрагмент в редакции изменений)

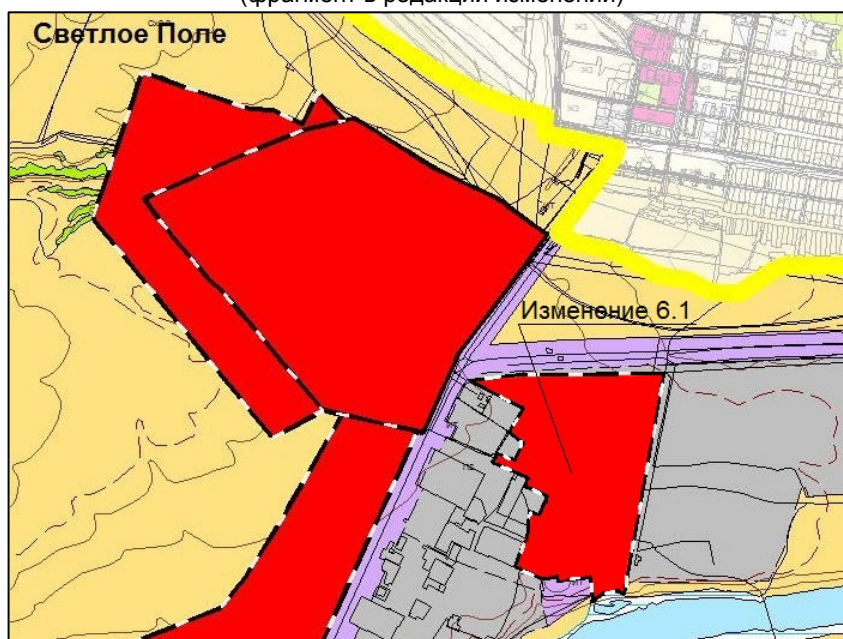


5.1. Включение земельного участка в границы поселка Светлое Поле с изменением функционального зонирования территории, общей площадью 33,68 Га, расположенной в сельском поселении Светлое Поле в границах земельных участков с кадастровыми номерами 63:26:1305011:538, 63:26:1305011:410, 63:26:1305011:403, 63:26:1305011:402 и части территории кадастрового квартала 63:26:1305011, с зоны П «Зона производственного использования», подзоны П1-3 «Подзона производственных и коммунально-складских объектов III-V класса опасности», зоны СХ «Зона сельскохозяйственного использования» подзоны Сх1 «Зона сельскохозяйственных угодий», зоны ИТ «Зона инженерной и транспортной инфраструктуры на зону П2 «Коммунально-складская зона».

Изменения
в Карту функциональных зон сельского поселения Светлое Поле муниципального района Красноярский
Самарской области (М 1:25000)
Функциональные зоны поселка Светлое Поле, муниципального района Красноярский Самарской области
(фрагмент)



Функциональные зоны поселка Светлое Поле, муниципального района Красноярский Самарской области
(фрагмент в редакции изменений)



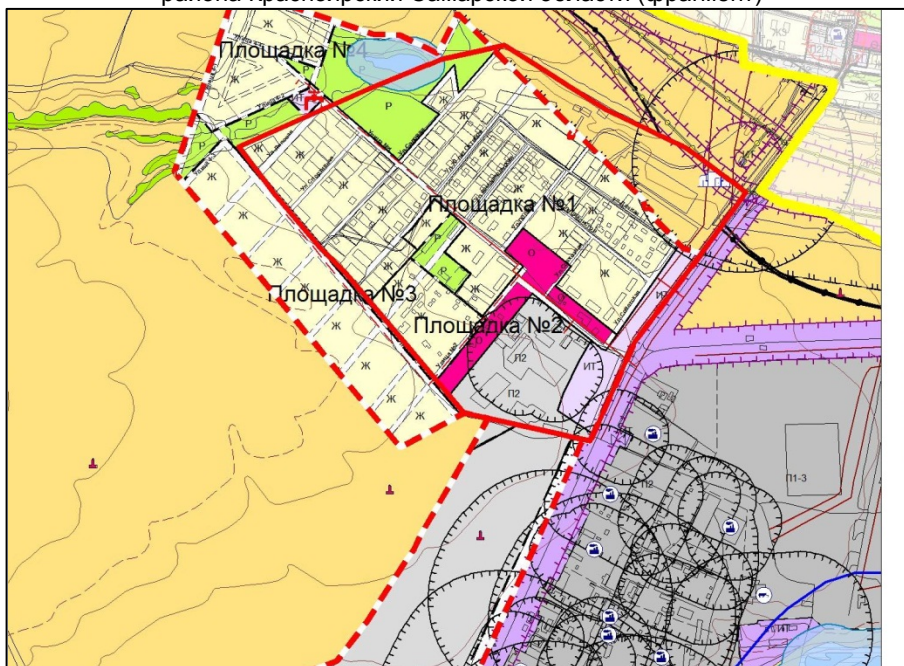
6.1. Включение земельного участка в границы поселка Светлое Поле с изменением функционального зонирования территории, общей площадью 33,68 Га, расположенной в сельском поселении Светлое Поле в границах земельных участков с кадастровыми номерами 63:26:1305011:538, 63:26:1305011:410, 63:26:1305011:403, 63:26:1305011:402 и части территории кадастрового квартала 63:26:1305011, с зоны П «Зона производственного использования», подзоны П1-3 «Подзона производственных и коммунально-складских объектов III-V класса опасности», зоны СХ «Зона сельскохозяйственного использования» подзоны Сх1 «Зона сельскохозяйственных угодий», зоны ИТ «Зона инженерной и транспортной инфраструктуры» на зону П2 «Коммунально-складская зона».

Внесение изменений в условные обозначения в таблицу «Параметры функциональных зон»:

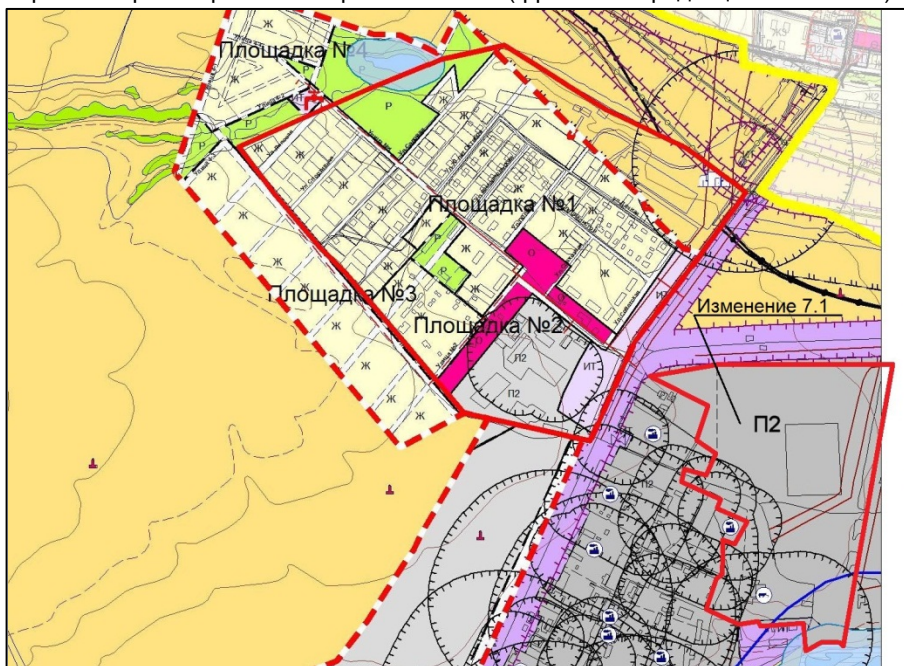
1. Изменить значение функциональной зоны П1-3 «Зона для размещения объектов производства III-V класса опасности» в части уточнения ее площади. Значение «878,582» заменить на значение «849,552»;
2. Изменить значение функциональной зоны СХ «Зона сельскохозяйственного использования» подзоны Сх1 «Зона сельскохозяйственных угодий» в части уточнения ее площади. Значение «15750,915» заменить на значение «15750,565»;
3. Изменить значение функциональной зоны ИТ «Зона инженерной и транспортной инфраструктуры» в части уточнения ее площади. Значение «2788,5344» заменить на значение «2788,0244»;
4. Изменить значение функциональной зоны П2 «Коммунально-складская зона» в части уточнения ее площади. Значение «467,2745» заменить на значение «497,1645».

Изменения

в Карту зон с особыми условиями использования территории сельского поселения Светлое Поле
муниципального района Красноярский Самарской области (М 1:10000)
Карта зон с особыми условиями использования территории п. Светлое Поле, с. Колодинка муниципального
района Красноярский Самарской области (фрагмент)



Карта зон с особыми условиями использования территории п. Светлое Поле, с. Колодинка муниципального
района Красноярский Самарской области (фрагмент в редакции изменений)



7.1. Включение земельного участка в границы поселка Светлое Поле с изменением функционального зонирования территории, общей площадью 33,68 Га, расположенной в сельском поселении Светлое Поле в границах земельных участков с кадастровыми номерами 63:26:1305011:538, 63:26:1305011:410, 63:26:1305011:403, 63:26:1305011:402 и части территории кадастрового квартала 63:26:1305011, с зоны П «Зона производственного использования», подзоны П1-3 «Подзона производственных и коммунально-складских объектов III-V класса опасности», зоны СХ «Зона сельскохозяйственного использования» подзоны Сх1 «Зона сельскохозяйственных угодий», зоны ИТ «Зона инженерной и транспортной инфраструктуры на зону П2 «Коммунально-складская зона».