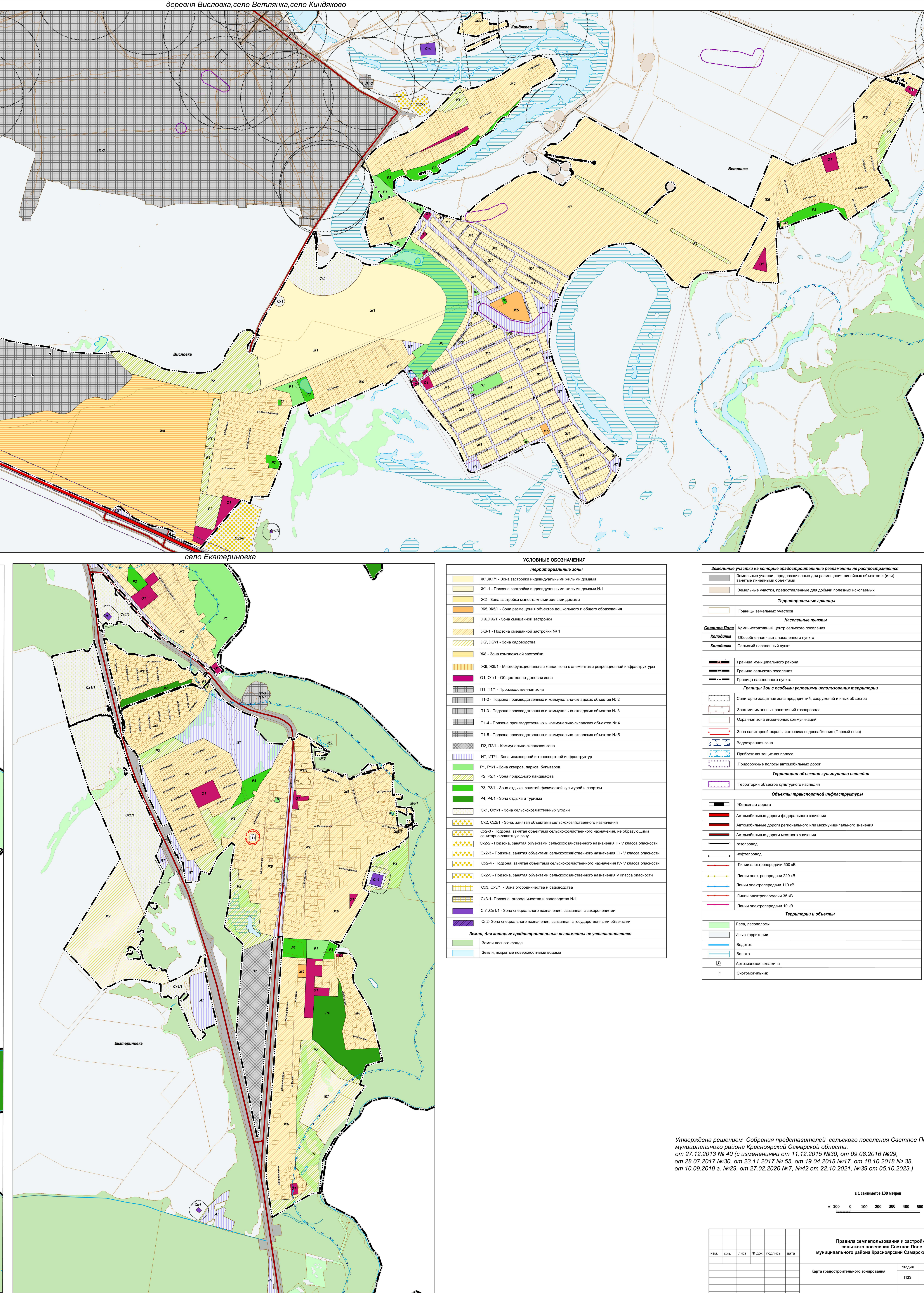
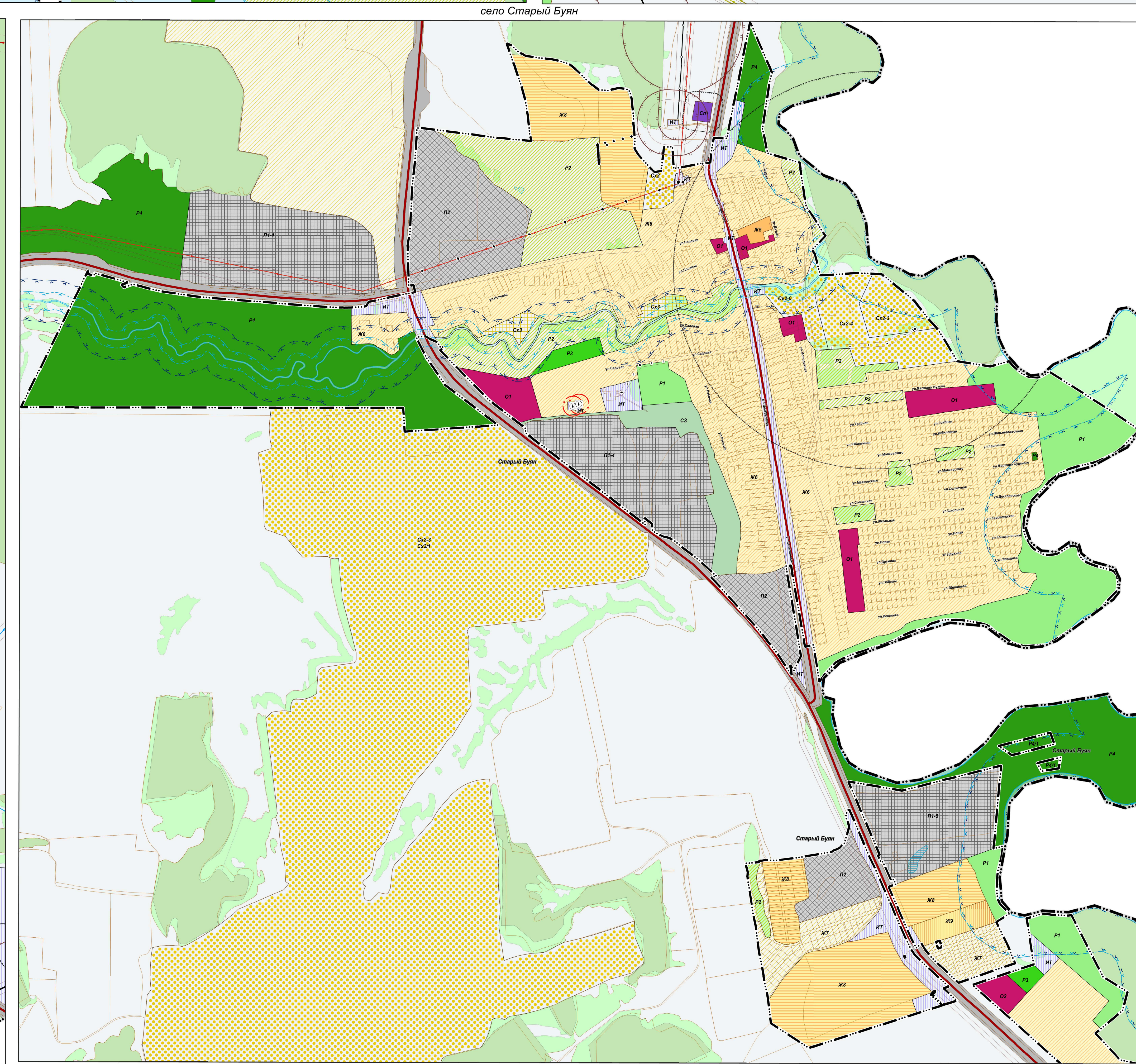
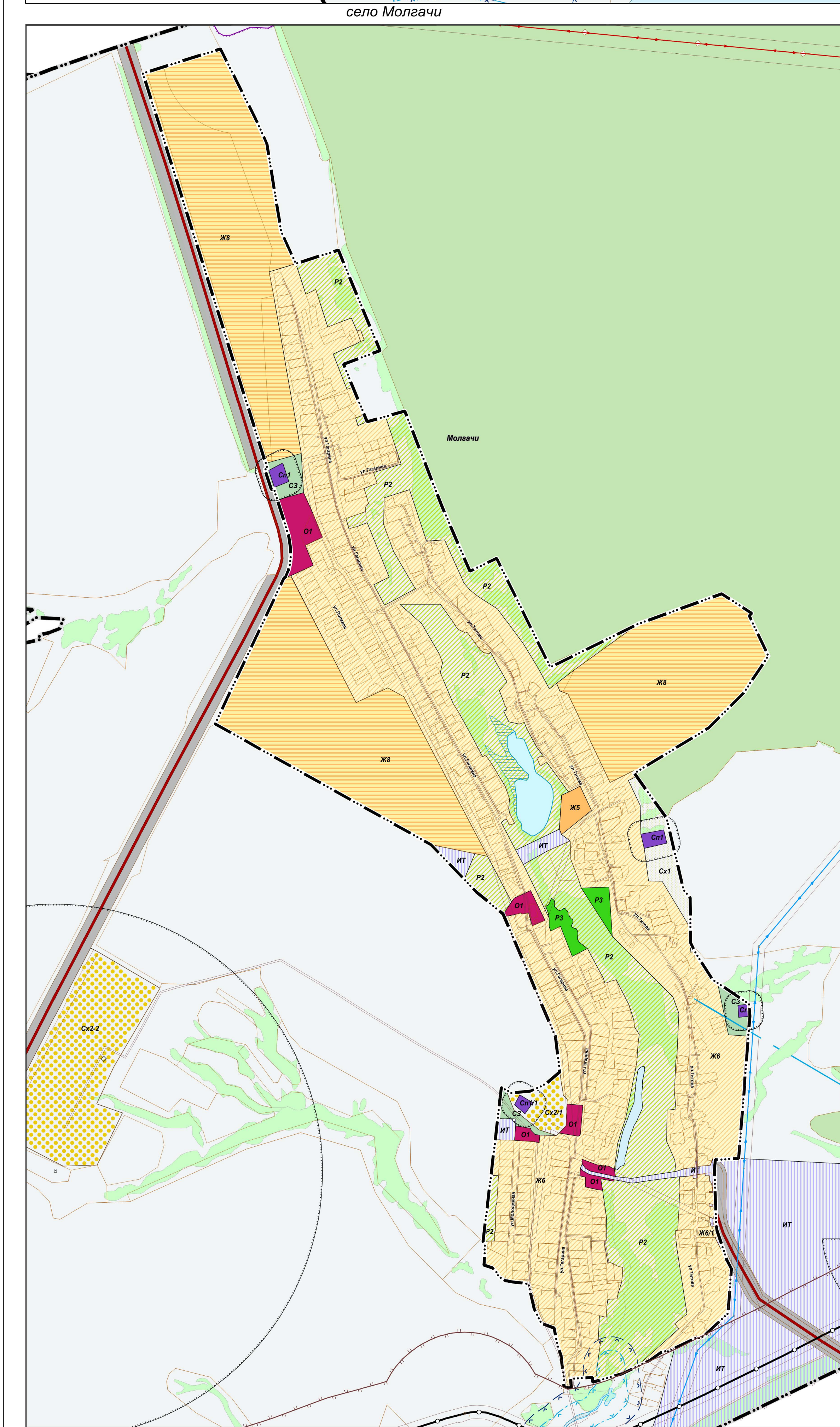


M 1:10 000



Утверждена решением Собрания представителей сельского поселения Светлое Поле муниципального района Красноварский Самарской области.
от 27.12.2013 №40 (с изменениями от 11.12.2015 №30, от 09.08.2016 №29,
от 28.07.2017 №30, от 23.11.2017 № 55, от 19.04.2018 №17, от 18.10.2018 № 38,
от 10.09.2019 г. №29, от 27.02.2020 №7, №42 от 22.10.2021, №39 от 05.10.2023.)

а 1 сантиметре 100 метров

						<div>Правила землепользования и застройки сельского поселения Светлое Поле муниципального района Красноярский Самарской области</div>					
КОМ.	КАТЛ.	ЛКСТ.	№ ДКА	Поддержка	СДТФ	<div>Карта градостроительного зонирования</div>					
						<div><div>СЛУБАЯ</div><div>ЛКСТ</div><div>ЛКСТОН</div><div>ПЗЗ</div><div>1</div><div>1</div></div>					
						<div>M 1 : 10 000</div>					
						<div>Акватория объекта "Муниципальное казённое учреждение"</div>					